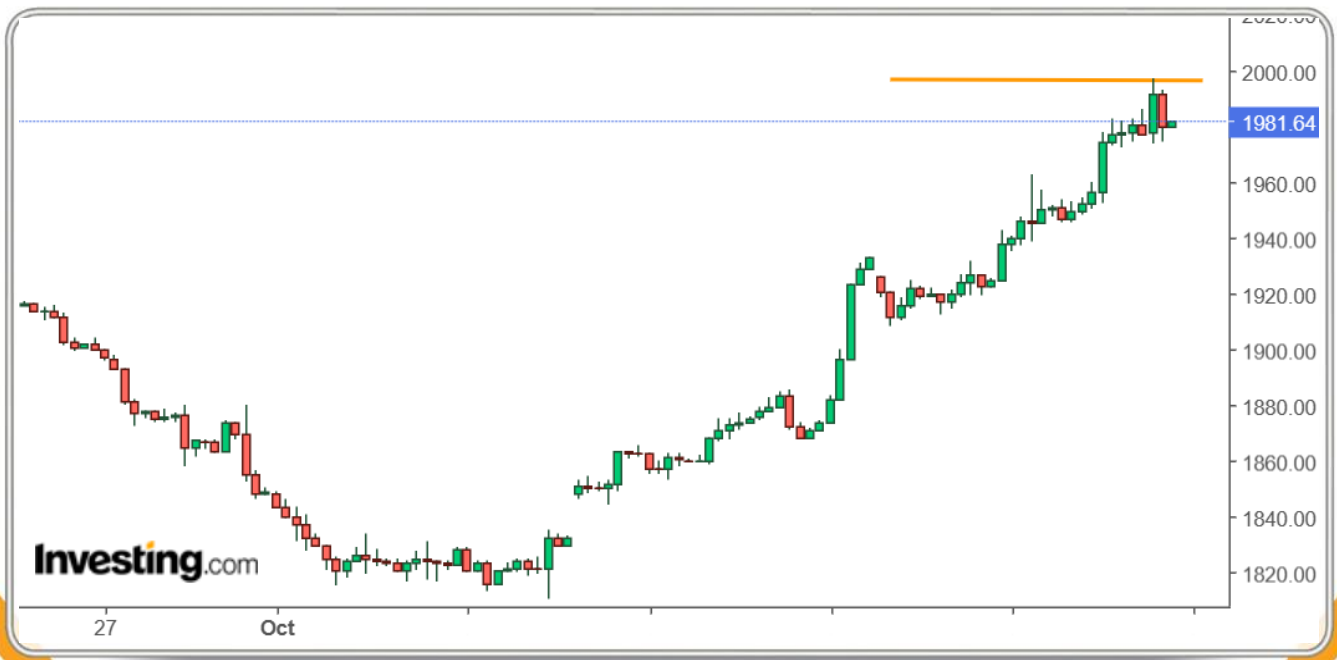


วัน จันทร์ ที่ 23 ตุลาคม 2566

กราฟราคาทองคำ

แนวรับ	1,960	1,950	1,940
แนวต้าน	1,981	1,990	1,997



แนวโน้มและกลยุทธ์

ราคาทองคำมักจะเกิดแรงขายหลังเข้าใกล้โซน \$2,000 แต่ราคาปิดเหนือ \$1,980 เบื้องต้นยังต้องระวังแรงขายเมื่อราคาเข้าใกล้ \$2,000 การเข้าซื้อจำเป็นต้องรอการอ่อนตัวลงมา โดยมีแนวรับในบริเวณ \$1,960-\$1,950 พร้อมตัดขาดทุนหากราคาหลุด 1,940 ทั้งนี้ไม่แนะนำให้ไล่ซื้อ



ARR

GOLD TRADING

บทวิเคราะห์การลงทุนทองคำแท่ง

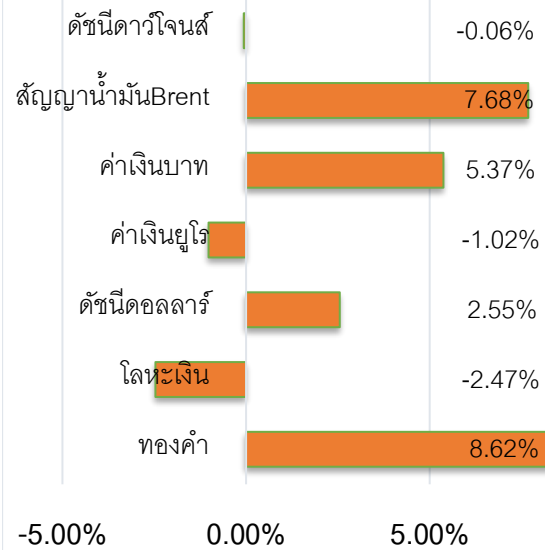
สรุปการเคลื่อนไหวของสินทรัพย์ (วันก่อนหน้า)

สินทรัพย์	ราคาสูงสุด	ราคาต่ำสุด	ราคาเปิด	ราคาปิด	เปลี่ยนแปลง
ทองคำ	1,997.27	1,971.93	1,974.31	1,981.64	7.94
SPDR (ทองคำ : ดัน)	-	-	-	863.24	15.00
โลหะเงิน	23.71	22.87	23.02	23.37	0.33
ดัชนีดอลลาร์	106.42	106.07	106.25	106.16	-0.09
ค่าเงินยูโร	1.0604	1.0564	1.0586	1.0593	0.001
ค่าเงินบาท	36.570	36.380	36.420	36.470	0.06
สัญญาน้ำมัน Brent	93.79	91.66	93.23	92.51	0.13
ดัชนีดาวโจนส์	33,423.71	33,119.50	33,360.52	33,127.21	32,813.76

ปัจจัยพื้นฐานของตลาดทองคำ

ราคาทองคำยังคงปรับขึ้นต่อเนื่อง หลังจากความรุนแรงในฉนวนกาซายังคงน่าเป็นห่วง โดยยังไม่มีท่าทีที่จะผ่อนคลาย ขณะที่เมื่อช่วงปลายสัปดาห์ อิสราเอลยังได้ถล่มสนามบินในเมืองหลวงของซีเรีย ประเด็นเหล่านี้ล้วนอ่อนไหวต่อตลาดทองคำอย่างมาก ทำให้ตลาดทองคำมีความผันผวนเป็นอย่างมาก การลงทุนจึงควรเน้นไปที่การเข้าซื้อ โดยจำเป็นต้องรอจังหวะการอ่อนตัว

การเปลี่ยนแปลงของสินทรัพย์ (เทียบจากปีก่อนหน้า)



ตารางเศรษฐกิจรายสัปดาห์

เวลา	ประเทศ	รายการ	คาดการณ์	ครั้งก่อนหน้า
วันจันทร์ ที่ 23 ตุลาคม 2566				
ทั้งวัน	สหรัฐฯ	ไม่มีรายงานตัวเลขเศรษฐกิจ	-	-
วันอังคาร ที่ 24 ตุลาคม 2566				
20.45 น.	สหรัฐฯ	ดัชนีผู้จัดการฝ่ายจัดซื้อ (PMI) ภาคการผลิตขั้นต้น	49.5	49.8
21.00น.	สหรัฐฯ	ดัชนีผู้จัดการฝ่ายจัดซื้อ (PMI) ภาคบริการขั้นต้น	49.9	50.1
21.00น.	สหรัฐฯ	ดัชนีภาคการผลิตของรััฐริชมอนด์	3.0	5.0
วันพุธ ที่ 25 ตุลาคม 2566				
21.00น.	สหรัฐฯ	ยอดขายบ้านใหม่	684K	675K
21.30น.	สหรัฐฯ	สต็อกน้ำมันดิบ	-0.50M	-4.50M
วันพฤหัสบดี ที่ 26 ตุลาคม 2566				
19.30น.	สหรัฐฯ	ประมาณการจีดีพี (GDP) เบื้องต้น	4.30%	2.10%
19.30น.	สหรัฐฯ	ประมาณการดัชนีราคาจีดีพี (GDP) เบื้องต้น	2.50%	1.70%
19.30น.	สหรัฐฯ	จำนวนผู้ขอรับสวัสดิการการว่างงาน	209K	198K
19.30น.	สหรัฐฯ	ยอดคำสั่งซื้อสินค้าคงทนพื้นฐาน	0.30%	0.40%
19.30น.	สหรัฐฯ	ยอดคำสั่งซื้อสินค้าคงทน	1.60%	0.10%
19.30น.	สหรัฐฯ	ดุลการค้า	-85.50B	-84.60B
19.30น.	สหรัฐฯ	ประมาณการปริมาณสินค้าคงคลังภาคการค้าส่ง	0.10%	-0.10%
21.00น.	สหรัฐฯ	ยอดขายบ้านที่รอปิดการขาย	-1.40%	-7.10%
วันศุกร์ ที่ 27 ตุลาคม 2566				
19.30น.	สหรัฐฯ	ดัชนีราคาจากรายจ่ายเพื่อการบริโภคส่วนบุคคลพื้นฐาน (Core PCE)	0.30%	0.10%
19.30น.	สหรัฐฯ	รายได้ส่วนบุคคล	0.40%	0.40%
19.30น.	สหรัฐฯ	รายจ่ายส่วนบุคคล	0.50%	0.40%
21.00น.	สหรัฐฯ	ดัชนีความเชื่อมั่นผู้บริโภค	63.00	63.00
21.00น.	สหรัฐฯ	อัตราเงินเฟ้อคาดการณ์	3.80%	-

ที่มา: <https://www.forexfactory.com>

บทวิเคราะห์ฉบับนี้จัดทำขึ้นจากแหล่งข้อมูลที่บริษัท ออโรราเทรดดิ้ง จำกัด เห็นว่าน่าเชื่อถือประกอบกับความเห็นส่วนตัวในเชิงปัจจัยทางเทคนิคซึ่งมิได้ หมายถึงความถูกต้องหรือสมบูรณ์ของข้อมูลดังกล่าวแต่อย่างใด และบทวิเคราะห์ฉบับนี้จัดทำขึ้นเพื่อประโยชน์ในการใช้เป็นข้อมูลประกอบการตัดสินใจในการลงทุนเท่านั้นมิได้มีวัตถุประสงค์เพื่อที่จะชักชวนหรือชักนำการซื้อขายแต่อย่างใด นักลงทุนพึงใช้วิจารณญาณในการตัดสินใจลงทุน