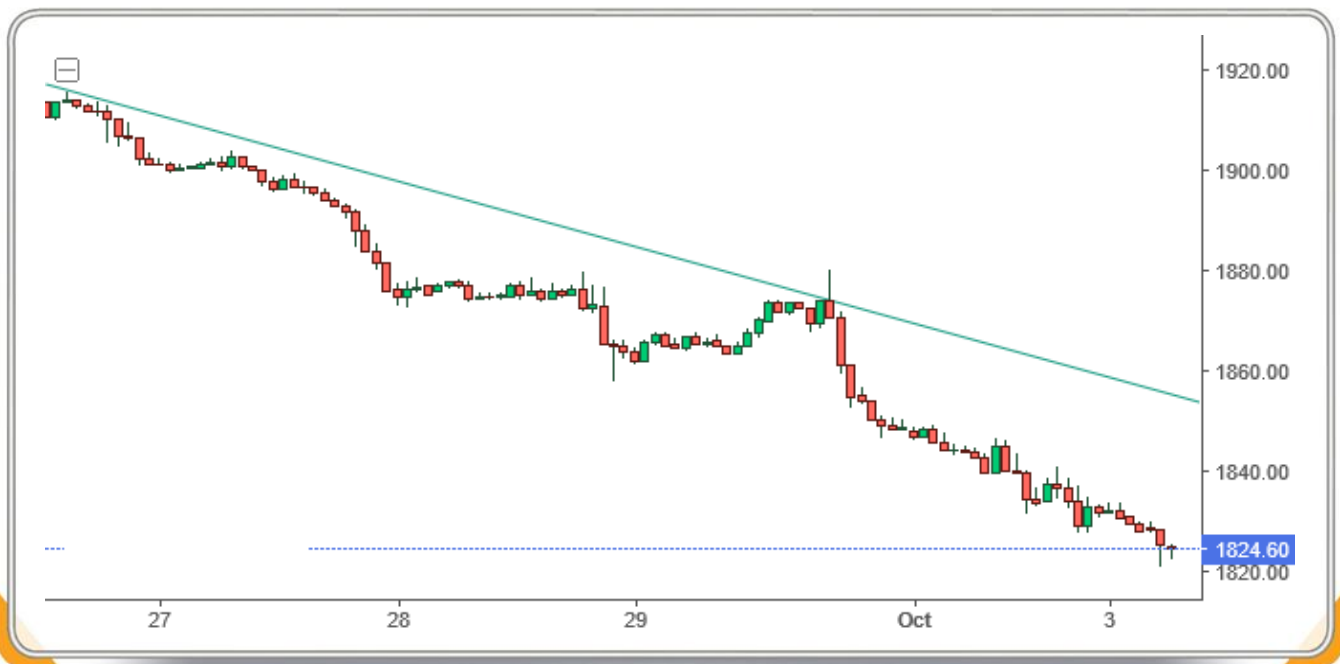


วันอังคารที่ 3 ตุลาคม 2566

### กราฟราคาทองคำ

แนวรับ	1,820	1,810	1,800
แนวต้าน	1,840	1,850	1,860



### แนวโน้มและกลยุทธ์

ยังคงมีแรงขายตามมาอย่างต่อเนื่องโดยไม่มีสัญญาณการกลับตัวที่เห็นได้ชัด มีโอกาสสูงที่จะลงไปทดสอบ 1,800 ดอลลาร์ นักลงทุนพิจารณารอเข้าซื้อเมื่อราคายืนอยู่เหนือเส้นแนวโน้มขาลงได้แล้ว หรือแบ่งเงินเข้าซื้อสะสมตามแนวรับสำคัญเพื่อเก็งกำไรระยะสั้น อย่างไรก็ตามควรพิจารณาตัดขาดทุนหากปรับฐานลงต่ำกว่า 1,800 ดอลลาร์

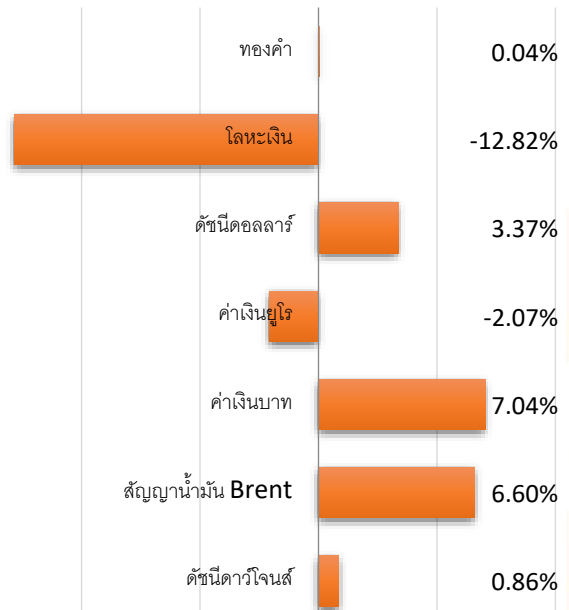
สรุปการเคลื่อนไหวของสินทรัพย์ (วันก่อนหน้า)

สินทรัพย์	ราคาสูงสุด	ราคาต่ำสุด	ราคาเปิด	ราคาปิด	เปลี่ยนแปลง
ทองคำ	1,848.99	1,820.58	1,848.41	1,825.04	-23.27
SPDR (ทองคำ : ตัน)	-	-	-	875.08	1.44
โลหะเงิน	22.118	20.699	22.112	20.8925	-1.2675
ดัชนีดอลลาร์	107.03	106.04	106.24	107.01	0.79
ค่าเงินยูโร	1.0592	1.0475	1.0564	1.048	-0.009
ค่าเงินบาท	37.051	36.67	36.683	37.046	0.536
สัญญาน้ำมัน Brent	94.29	91.30	93.47	91.38	-1.81
ดัชนีดาวโจนส์	33,511.91	33,219.88	33,431.33	33,433.35	-74.41

ปัจจัยพื้นฐานของตลาดทองคำ

สมาชิกคณะผู้ว่าการธนาคารกลางสหรัฐฯ (เฟด) แสดงความเห็นล่าสุดเมื่อวานนี้ว่า ยังคงสนับสนุนให้เฟดเดินหน้าปรับขึ้นอัตราดอกเบี้ยต่อไป หากมีข้อมูลบ่งชี้ว่าเงินเฟ้อชะลอตัวช้าเกินไป ส่งผลให้ค่าเงินดอลลาร์ปรับตัวขึ้นต่อเนื่องทันทีและกดดันราคาทองคำลงมามีโอกาสหลุด แต่ทองคำแท่งในประเทศไทยมีโอกาสลงน้อยกว่าจากค่าเงินบาทที่อ่อนค่า พิจารณาแบ่งเงินเข้าซื้อสะสมตามแนวรับของราคา spot

การเปลี่ยนแปลงของสินทรัพย์ (เทียบจากปีก่อนหน้า)



**ตารางเศรษฐกิจรายสัปดาห์**

เวลา	ประเทศ	รายการ	คาดการณ์	ครั้งก่อนหน้า
วันจันทร์ที่ 2 ตุลาคม 2566				
20.45 น.	สหรัฐฯ	ดัชนีผู้จัดการฝ่ายจัดซื้อ (PMI) ภาคการผลิตขั้นสุดท้าย	48.9	48.9
21.00 น.	สหรัฐฯ	ดัชนีผู้จัดการฝ่ายจัดซื้อ (PMI) ภาคการผลิตจาก ไอเอสเอ็ม	47.8	47.6
21.00 น.	สหรัฐฯ	ดัชนีราคาภาคการผลิต จาก ไอเอสเอ็ม	48.9	48.4
21.00 น.	สหรัฐฯ	การใช้จ่ายด้านการก่อสร้าง	0.6%	0.7%
22.00 น.	สหรัฐฯ	แถลงการณ์ของประธานเฟด	-	-
วันอังคารที่ 3 ตุลาคม 2566				
21.00 น.	สหรัฐฯ	การเปิดรับสมัครงานและอัตราการหมุนเวียนของแรงงาน	8.85M	8.83M
วันพุธที่ 4 ตุลาคม 2566				
19.15 น.	สหรัฐฯ	ตัวเลขจ้างงานภาคเอกชนจาก ADP	155K	177K
20.45 น.	สหรัฐฯ	ดัชนีผู้จัดการฝ่ายจัดซื้อ (PMI) ภาคบริการขั้นสุดท้าย	50.2	50.2
21.00 น.	สหรัฐฯ	ดัชนีผู้จัดการฝ่ายจัดซื้อ (PMI) ภาคบริการจาก ไอเอสเอ็ม	53.5	54.5
21.00 น.	สหรัฐฯ	ยอดสั่งซื้อภาคโรงงาน	0.2%	-2.1%
21.25 น.	สหรัฐฯ	แถลงการณ์ของกรรมการเฟด	-	-
21.30 น.	สหรัฐฯ	สต็อกน้ำมันดิบ	-	-2.2M
วันพฤหัสบดีที่ 5 ตุลาคม 2566				
18.30 น.	สหรัฐฯ	แนวโน้มการเลิกจ้างงาน	-	226.9%
19.30 น.	สหรัฐฯ	จำนวนผู้ขอรับสวัสดิการว่างงาน	-	204K
19.30 น.	สหรัฐฯ	ดุลการค้า	-65.1B	-65.0B
วันศุกร์ที่ 6 ตุลาคม 2566				
19.30 น.	สหรัฐฯ	รายได้เฉลี่ยต่อชั่วโมง	0.3%	0.2%
19.30 น.	สหรัฐฯ	การจ้างงานนอกภาคการเกษตร	168K	187K
19.30 น.	สหรัฐฯ	อัตราการว่างงาน	3.7%	3.8%

 ที่มา: <https://www.forexfactory.com>

บทวิเคราะห์ฉบับนี้จัดทำขึ้นจากแหล่งข้อมูลที่บริษัท ออโรราเทรดดิ้ง จำกัด เห็นว่าน่าเชื่อถือประกอบกับความเห็นส่วนตัวในเชิงปัจจัยทางเทคนิคซึ่งมิได้ หมายถึงความถูกต้องหรือสมบูรณ์ของข้อมูลดังกล่าวแต่อย่างใด และบทวิเคราะห์ฉบับนี้จัดทำขึ้นเพื่อประโยชน์ในการใช้เป็นข้อมูลประกอบการตัดสินใจในการลงทุนเท่านั้นมิได้มีวัตถุประสงค์เพื่อที่จะชักชวนหรือชักนำการซื้อขายแต่อย่างใด นักลงทุนพึงใช้วิจารณญาณในการตัดสินใจลงทุน